


TECHNIKA PROSTŘEDÍ STAVEB

D.1.4a.59.12ZS

ZDRAVOTECHNIKA

SEZNAM ZAŘÍZENÍ

INVESTOR:	Statutární město Brno, městská část Brno-střed		Statutární město Brno Dominikánská 2, 601 69 Brno tel.: 542 526 715
-----------	---	--	---

ZODP. PROJEKTANT:	Ing. Jana PROCHÁZKOVÁ		G&G Building s.r.o. 28. října 1584/281, 709 00 Ostrava tel.: 553 036 524
VYPRACOVAL:	Beata FILIPKOVÁ		
KONTROLOVAL:	Marek GÁLIK		

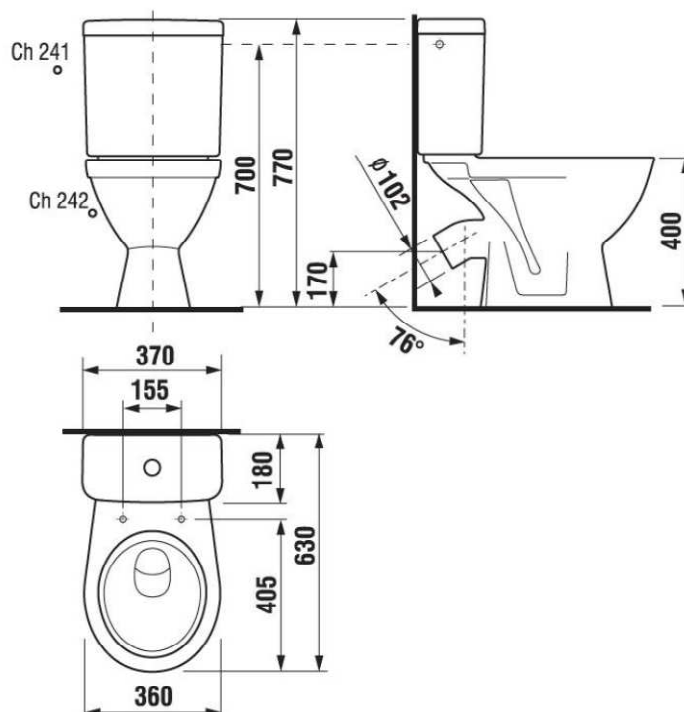
Rekonstrukce bytů Brno Křídlovická vchod: 59, byt: 12	FORMÁT	A4
	DATUM	05/2016
	STUPEŇ	DPSP
	ZAKÁZKOVÉ ČÍSLO	P.B04.16
byt č.: 12, Křídlovická 361/59, Brno - Staré Brno 603 00	MĚŘÍTKO:	ČÍSLO VÝKRESU:
ZTI - SEZNAM ZAŘÍZENÍ	-	D.1.4a.59.12ZS

Obsah

a)	Stojící klozet kombi Lyra plus, šikmý odpad - bílý, keramický.....	1
b)	Umyvadlo závěsné Lyra Plus 550 mm- bílé, keramické.....	2
c)	Dřez nerez s odkládací plochou typ 548 Mono 1a	3
d)	Sprchová vanička, čtverec Connect 900x900 mm - bílá, keramická.....	3
e)	Sprchová baterie nástěnná ruční	4

a) Stojící klozet kombi Lyra plus, šikmý odpad - bílý, keramický

K



Horní hrana výška 400 mm

Odpad DN 110 výška 170 mm

Voda SV DN 15 výška 700 mm

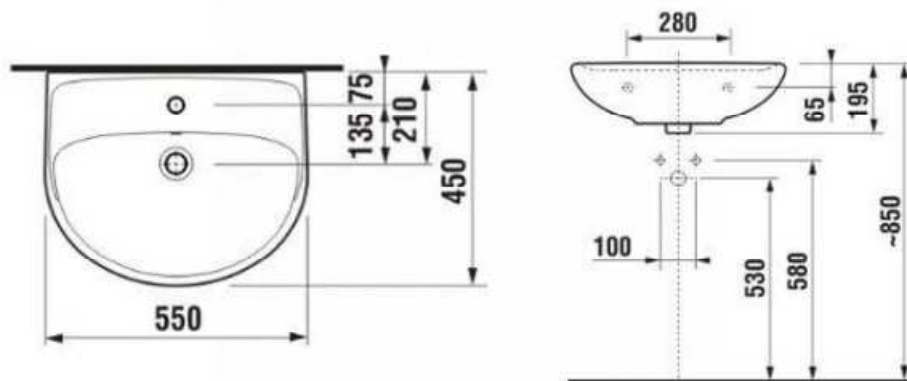
hluboké splachování

PŘÍSLUŠENSTVÍ :

- Duroplastové sedátko Lyra plus pro kombiklozety

b) Umyvadlo závěsné Lyra Plus 550 mm- bílé, keramické

U



OnlineKoupelny

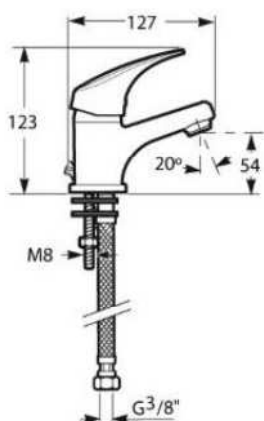
Horní hrana výška 850 mm, šířka 550 mm

Odpad DN 40 výška 530mm

Voda SV/TV 2xRV DN 15 výška 580 mm

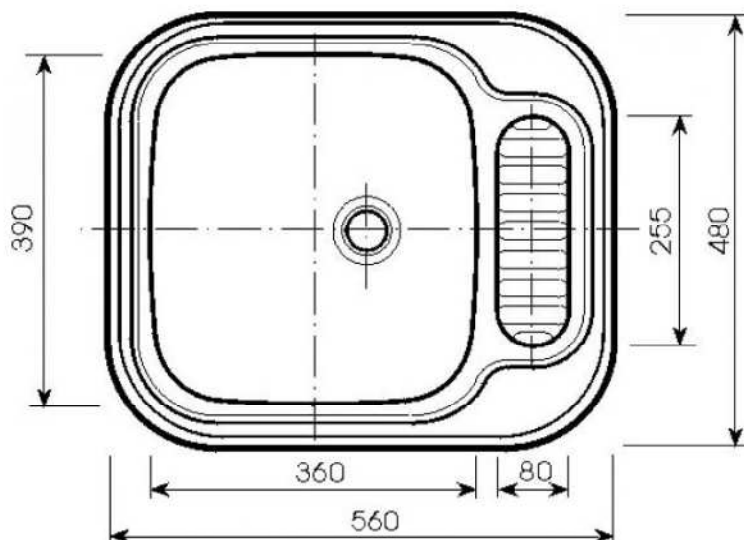
PŘÍSLUŠENSTVÍ :

- Umyvadlová stojánková baterie s automatickou zátkou



c) Dřez nerez s odkládací plochou typ 548 Mono 1a

D



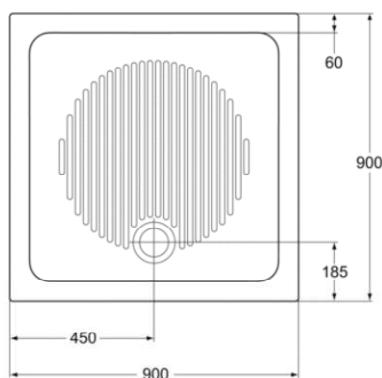
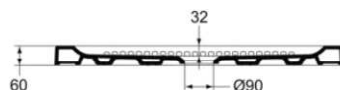
Horní hrana výška 850 mm, šířka 560 mm

Odpad DN 40 výška 530mm

Voda SV/TV 2xRV DN 15 výška 580 mm

d) Sprchová vanička, čtverec Connect 900x900 mm - bílá, keramická

V

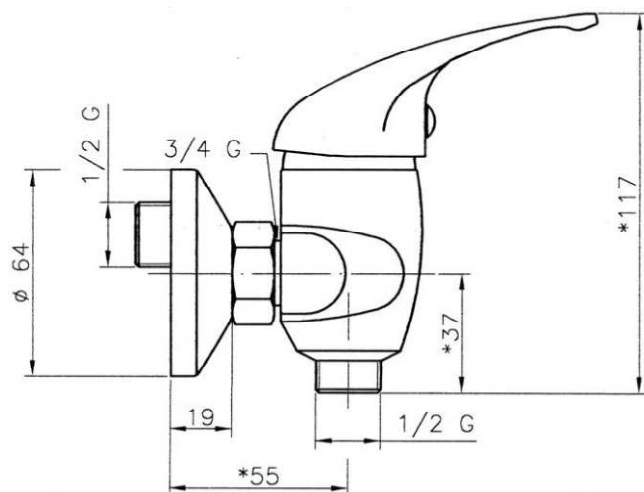


Horní hrana výška 60 mm, šířka 900 mm, hloubka

Odpad DN 90 výška 60 mm

e) Sprchová baterie nástěnná ruční

S



Vodorovný odpad DN 90

Voda SV/TV 2xRV DN 15 výška 1150 mm, rozteč 150 mm

PŘÍSLUŠENSTVÍ :

- Nástěnná páková směšovací baterie